

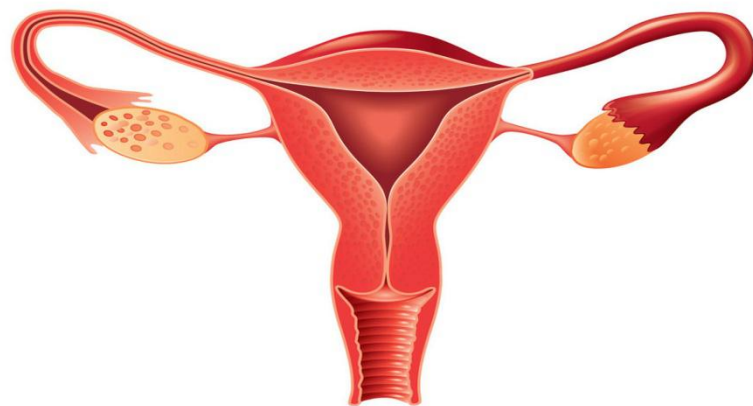
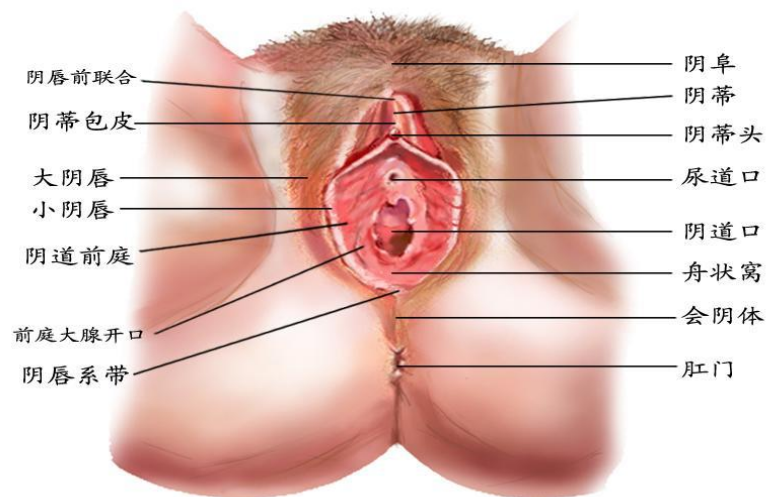
# 妇产科护理学

---

## 内外生殖器

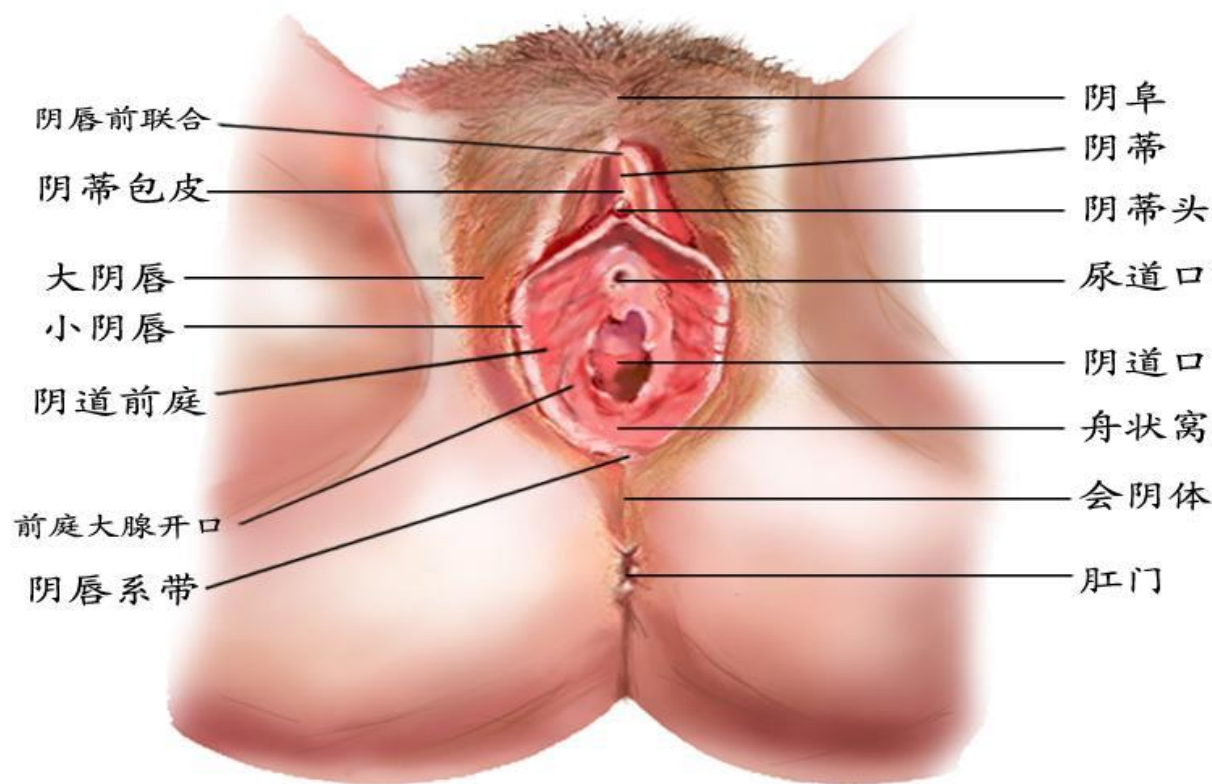


- 女性外生殖器
- 女性内生殖器



# 女性生殖系统解剖

外生殖器  
External Genitalia



阴阜  
大阴唇  
小阴唇  
阴蒂  
阴道前庭

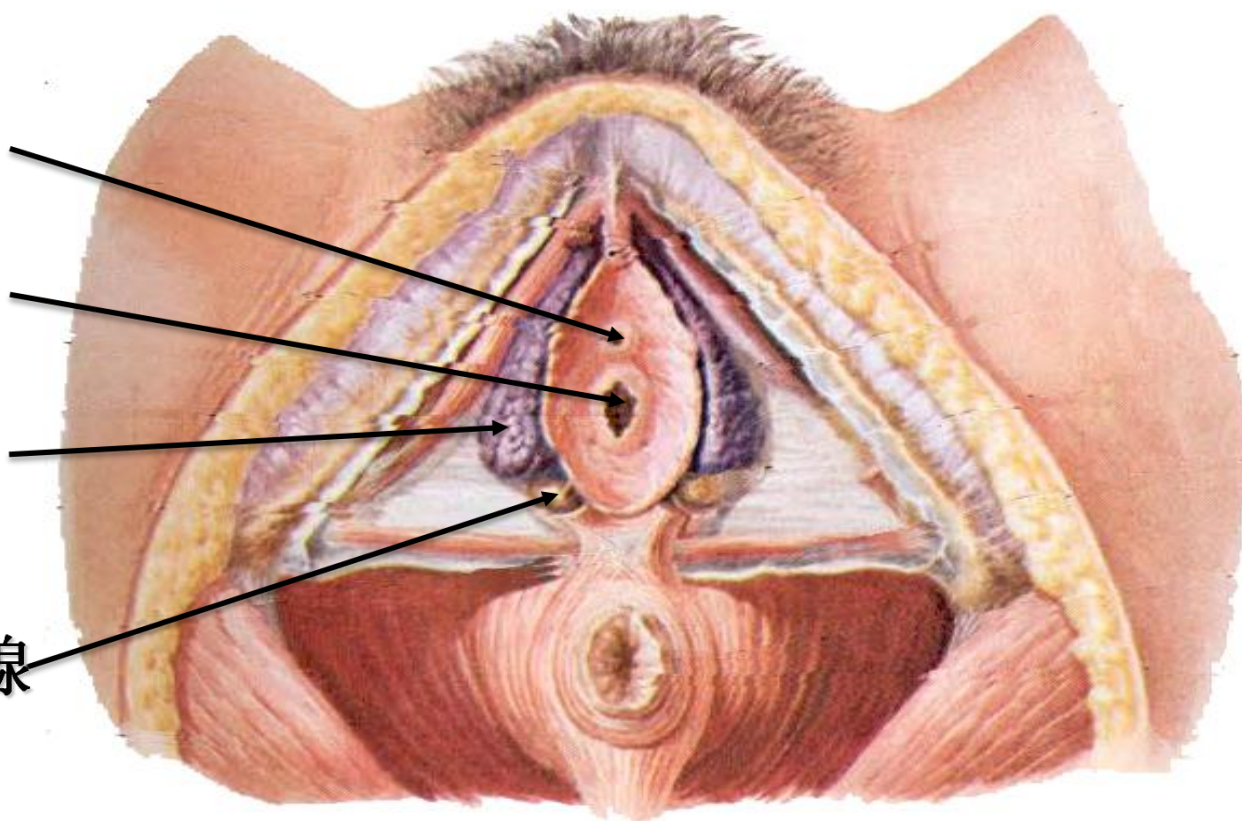
**阴道前庭** 为小阴唇之间的一菱形区域。

尿道口

阴道口

前庭球

前庭大腺

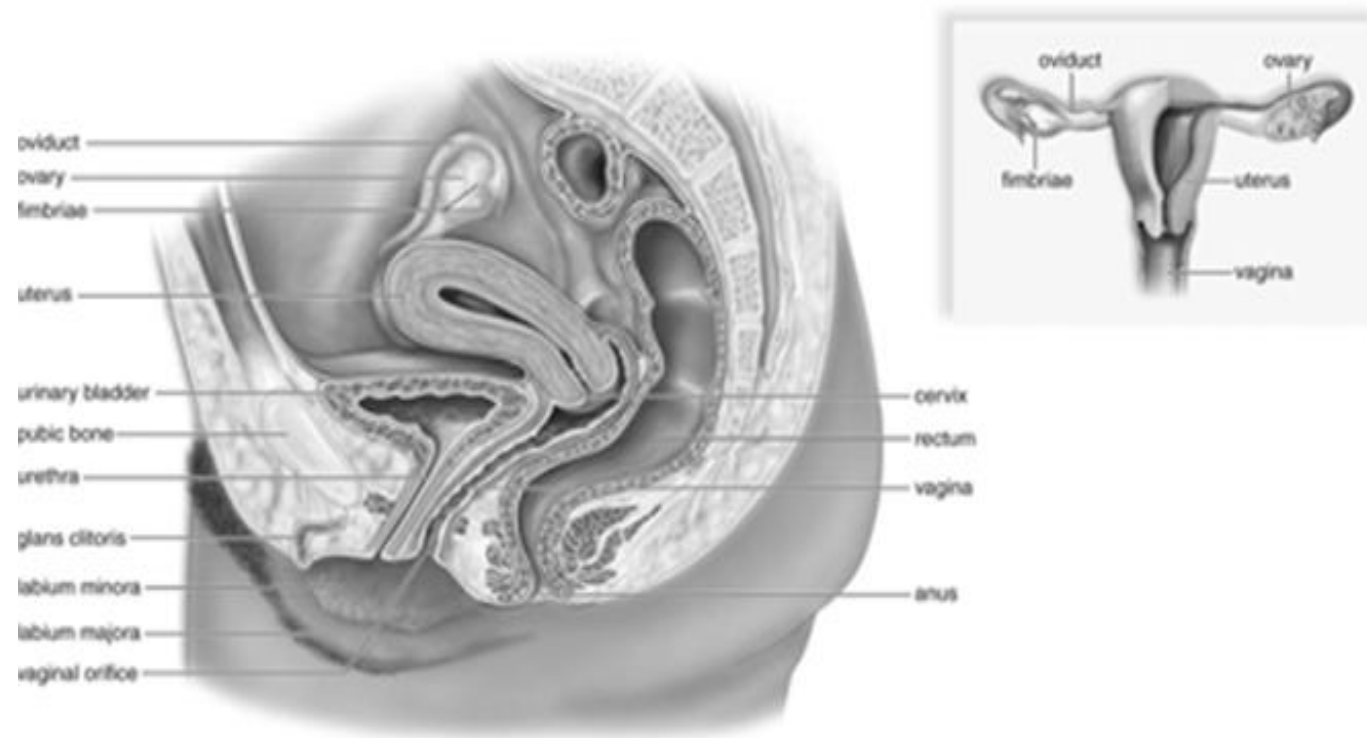




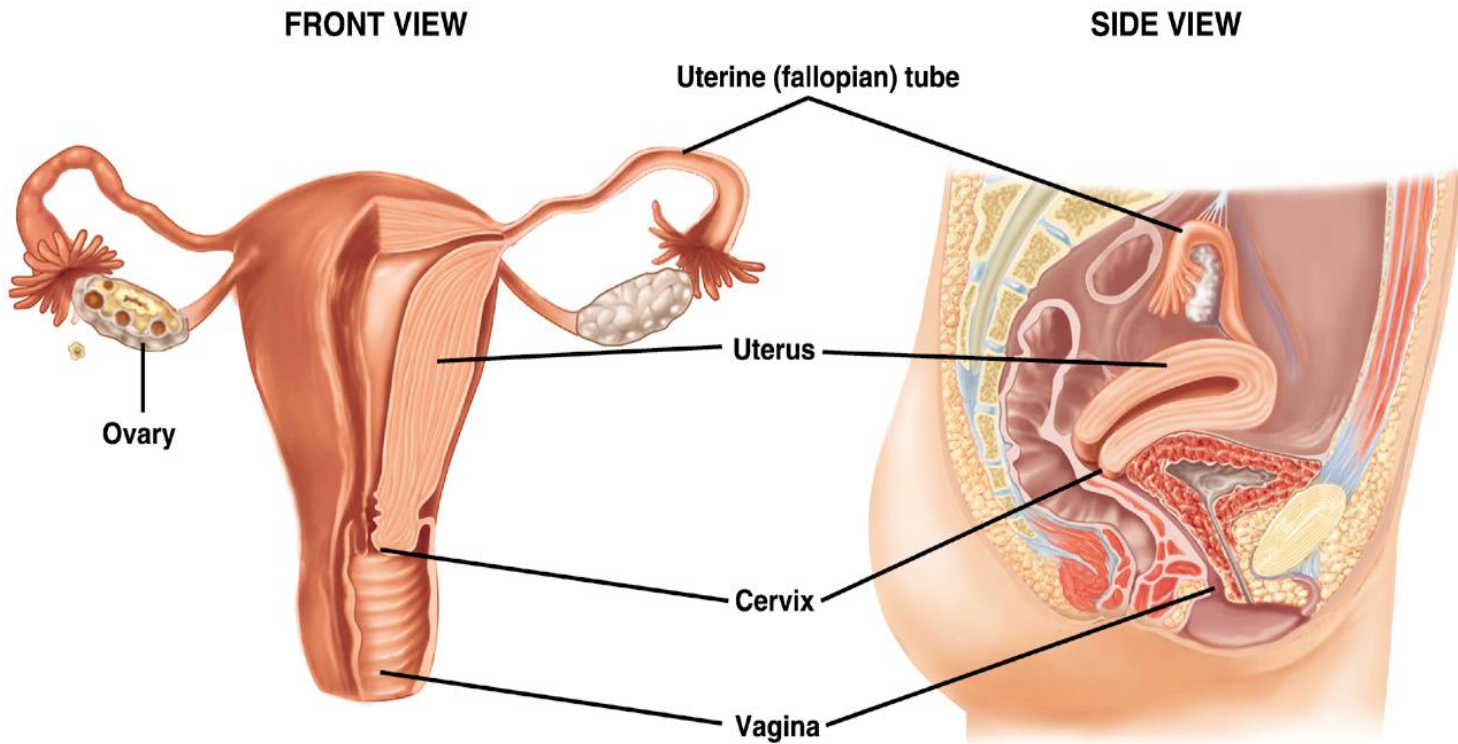
**前庭大腺脓肿**



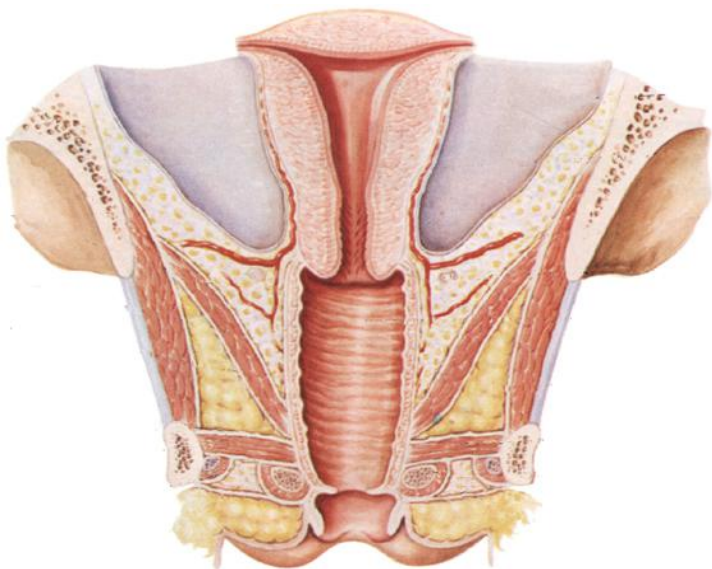
# 内生殖器 Internal Genitalia



女性内生殖器位于真骨盆内，包括阴道、子宫、输卵管和卵巢。



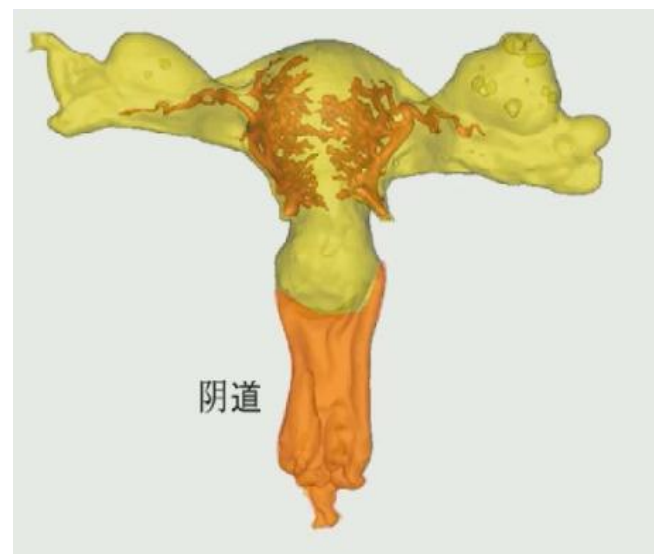
## (一) 阴道



性交器官

排出经血

胎儿娩出的通道



阴道

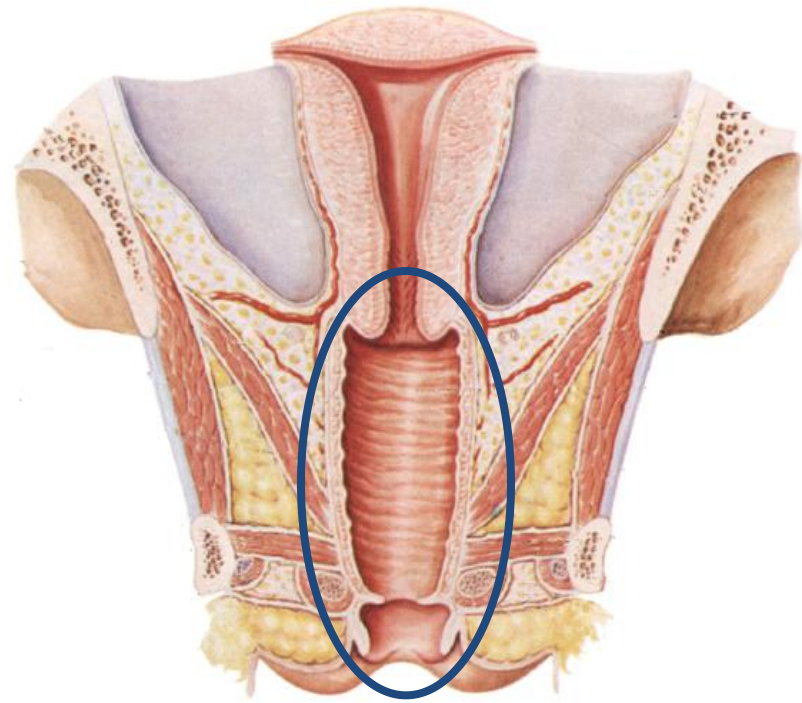
# 内生殖器 Internal Genitalia

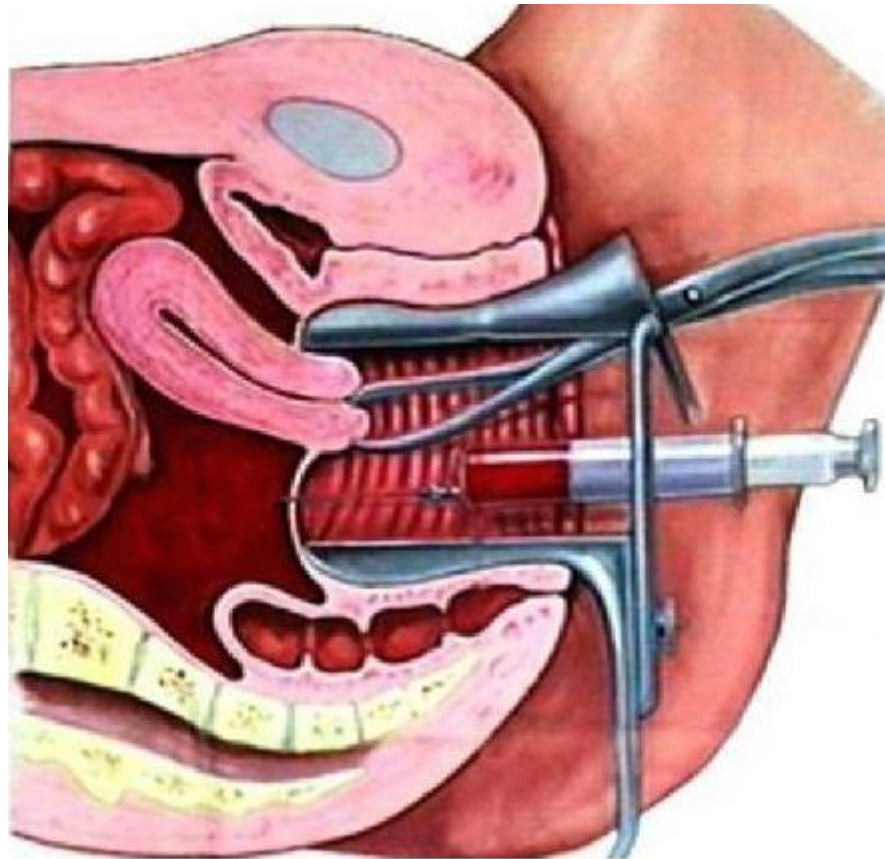
## 组织结构

阴道壁自内向外由黏膜、肌层和纤维层构成。

## 位置和形态

位于真骨盆下部中央，为一上宽下窄的管道，前壁与膀胱和尿道相邻，后壁与直肠贴近。上端包绕子宫颈阴道部，下端开口于阴道前庭后部。子宫颈与阴道间的圆周状隐窝，称为阴道穹隆，其中后穹隆最深，临床上可经此穿刺。





**阴道后穹窿穿刺**



## (二) 子宫

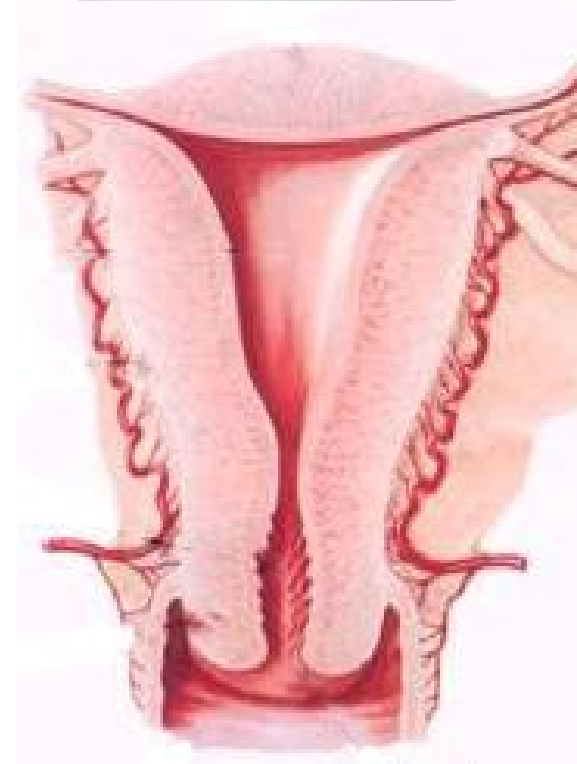
### 功能

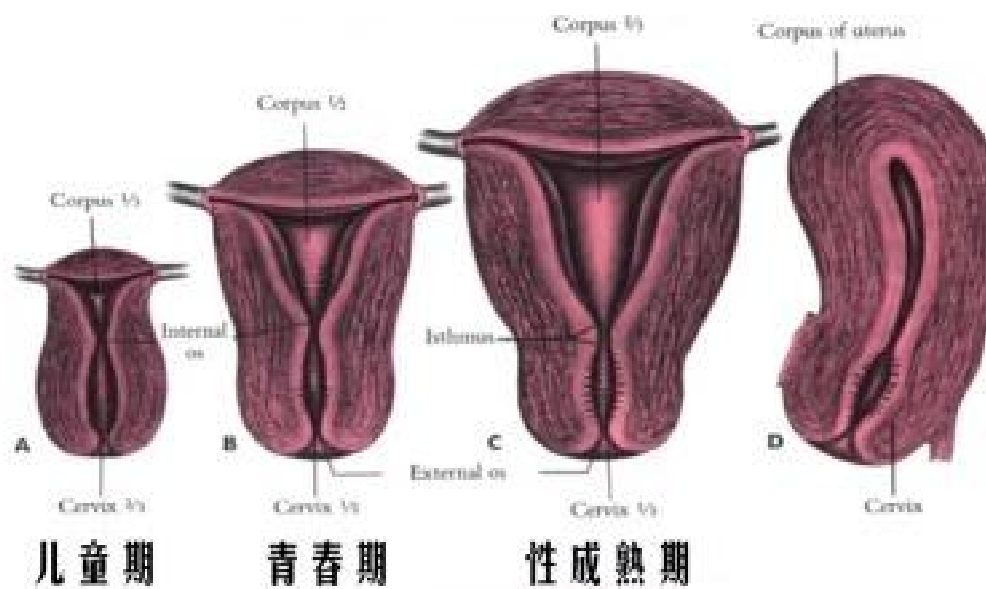
- 1.产生月经；
- 2.子宫是胚胎及胎儿孕育生长的场所。

### 形态

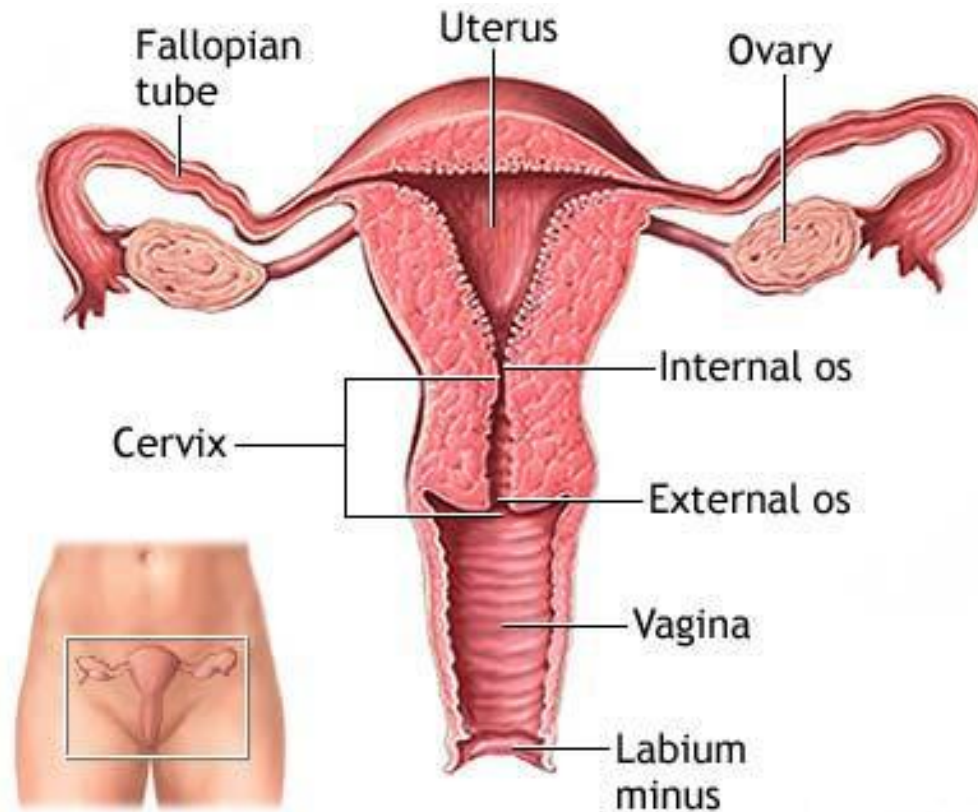
有腔壁厚的肌性器官，前后略扁的倒置梨形。

重约50～70g，长7～8cm，宽4～5cm，厚2～3cm，  
容量约5ml。



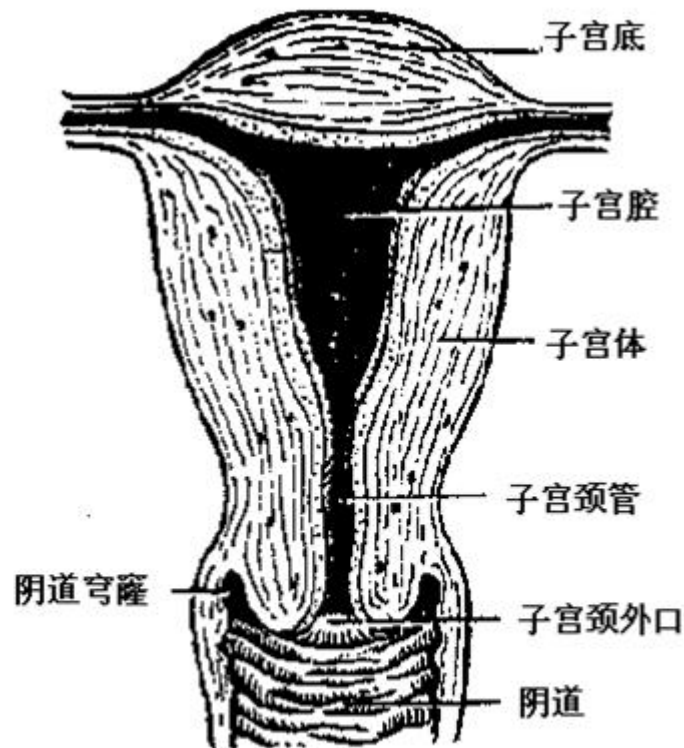


**子宫**：分为子宫体和子宫颈两部分。

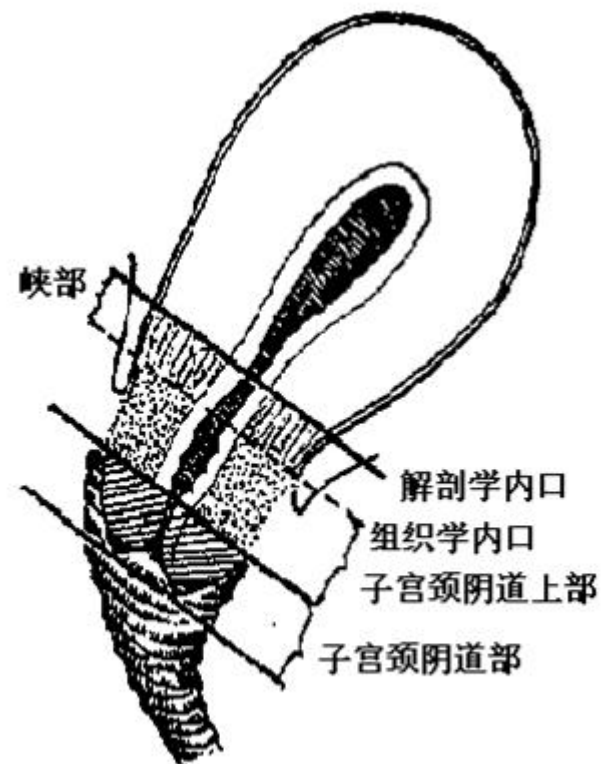


## 子宫峡部

- 其上端称为**解剖学内口**
- 其下端称为**组织学内口**



(1) 子宫冠状断面



(2) 子宫矢状断面

## 宫颈



黄色区域，宫颈外口鳞柱状上皮的交界处，宫颈癌的好发部位。

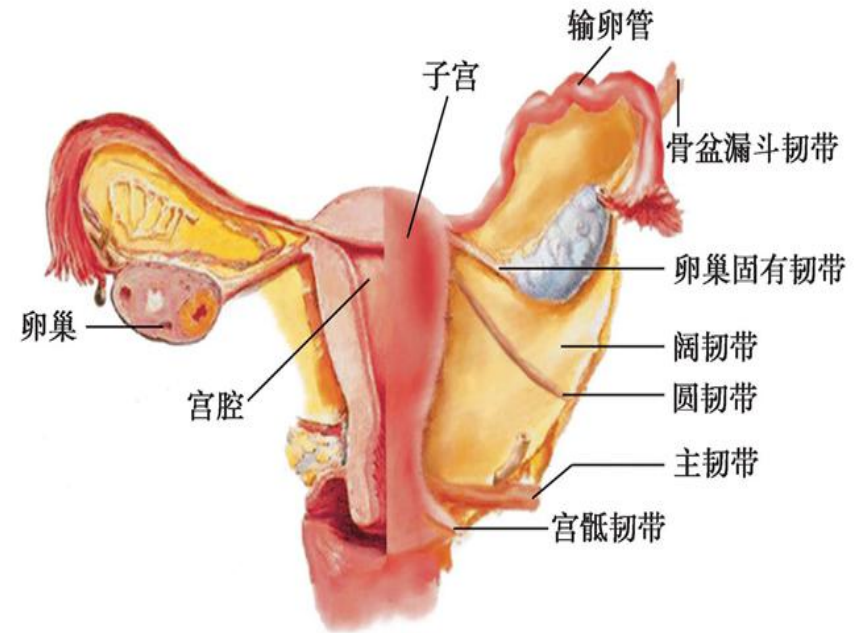
## 子宫韧带 共有4对

阔韧带：维持子宫盆腔正中位置

圆韧带：维持子宫前倾

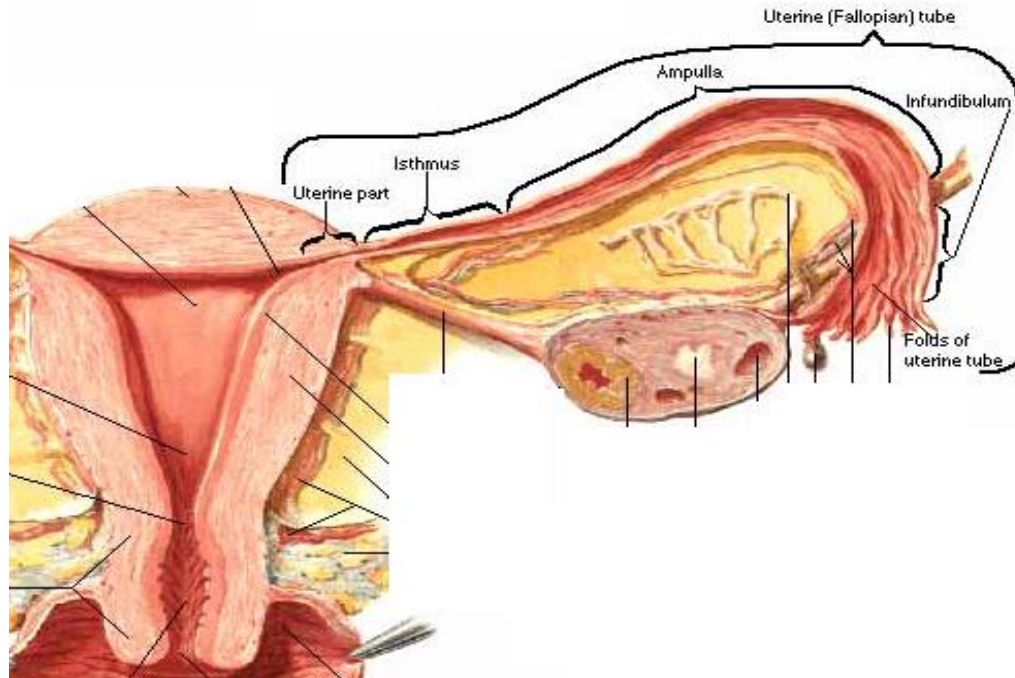
主韧带：固定子宫颈正常位置

宫骶韧带：间接保持子宫前倾位



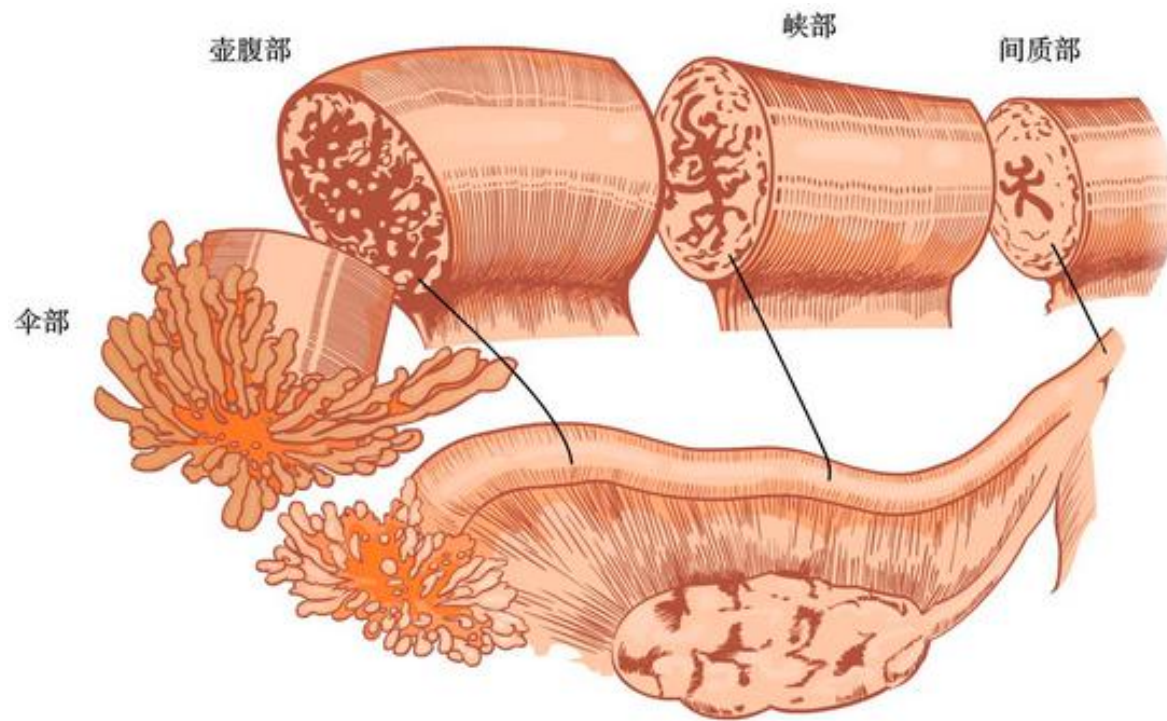
子宫韧带

### (三) 输卵管 (fallopian tube)



**输卵管** 为一对细长而弯曲的肌性管道，位于阔韧带  
上缘内，由内向外分为4部分：间质部、峡部、壶腹部  
和伞部。

# 内生殖器 Internal Genitalia



## （四）卵巢

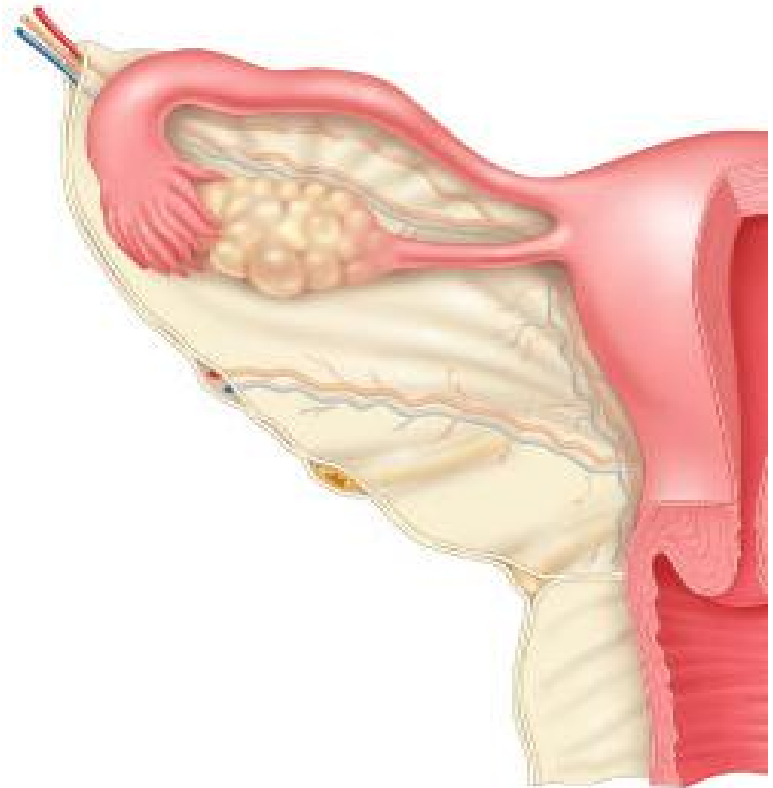
为一对扁椭圆形的性腺。

生育期妇女卵巢大小约

4cm×3cm×1cm，重约5～6g，

灰白色。

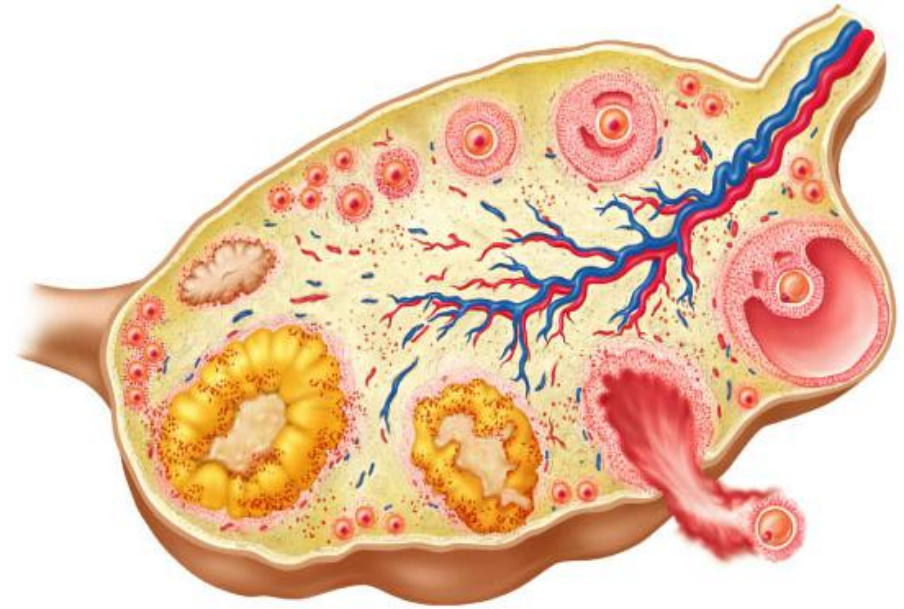
卵巢是产生与排出卵子，并分泌甾体激素的性器官。



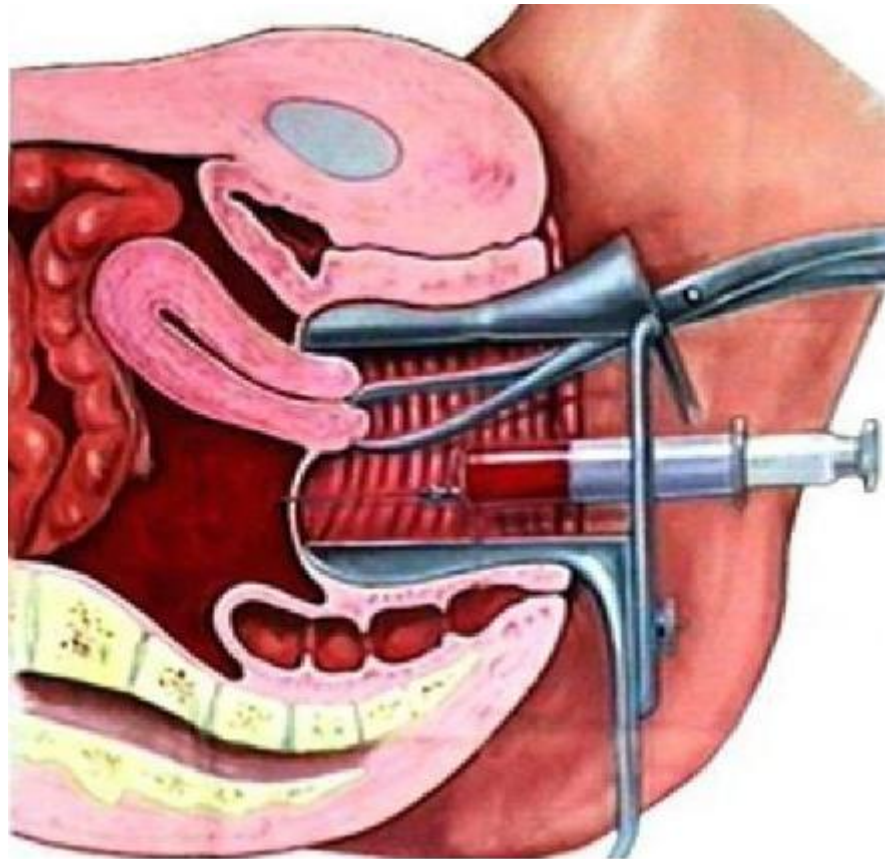
卵巢的解剖结构

- **卵巢的结构**

- 卵巢实质分为皮质和髓质。
- 皮质由大小不等的各级发育卵泡、黄体等组织组成。
- 髓质由疏松结缔组织及丰富的血管、神经、淋巴管等组织构成。



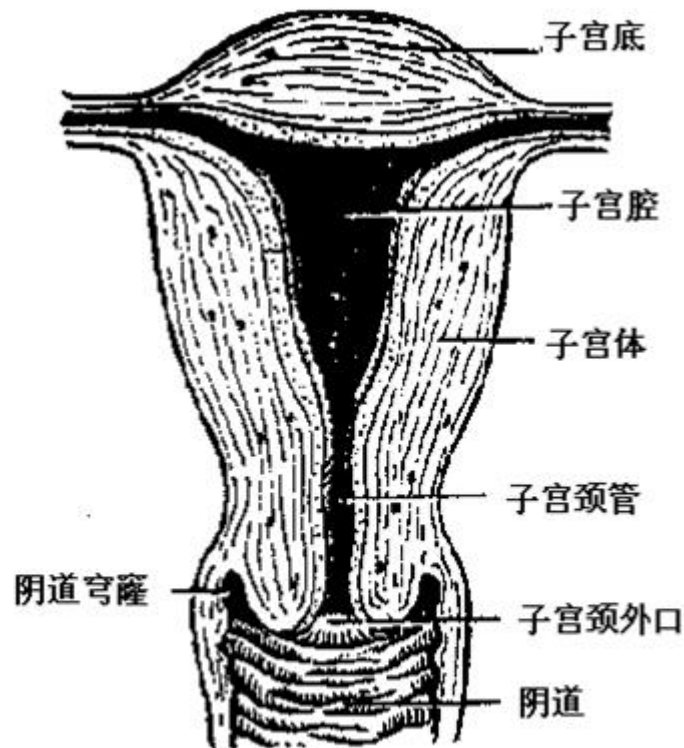
卵巢的结构（切面）



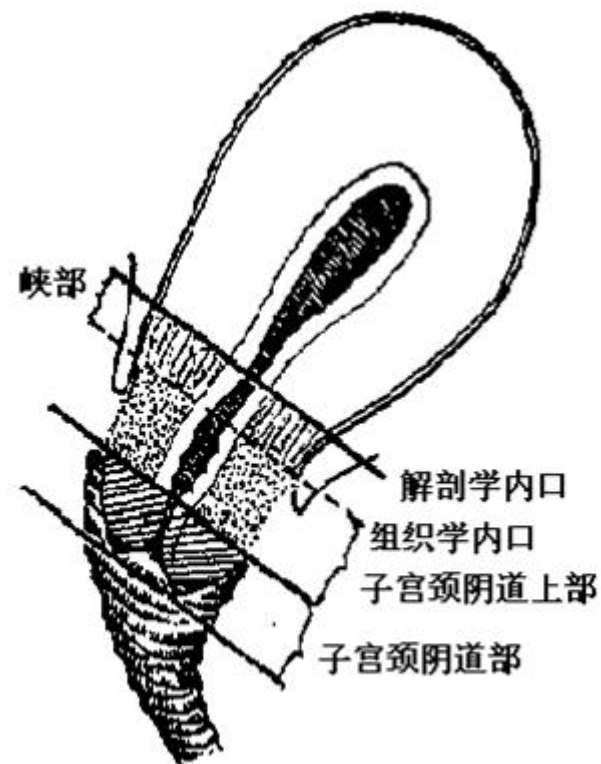
**阴道后穹窿穿刺**

## 子宫峡部

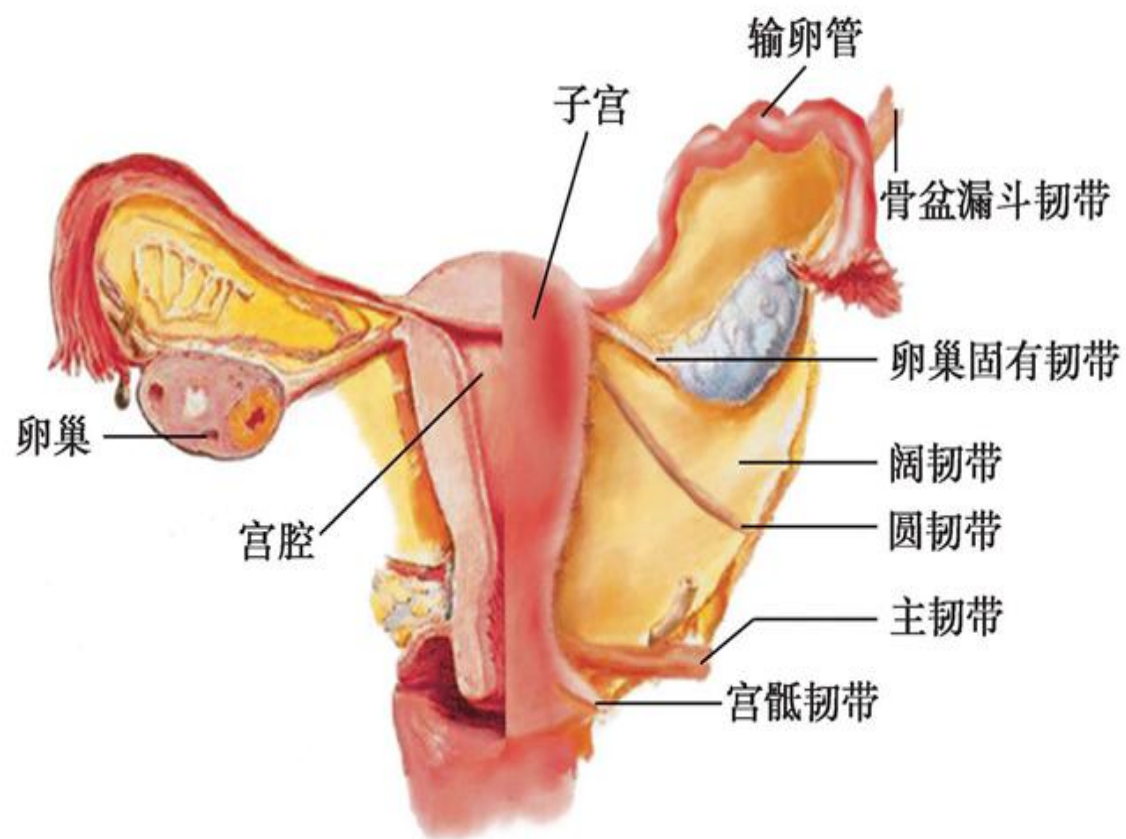
- 其上端称为**解剖学内口**
- 其下端称为**组织学内口**



(1) 子宫冠状断面



(2) 子宫矢状断面



谢谢观看

